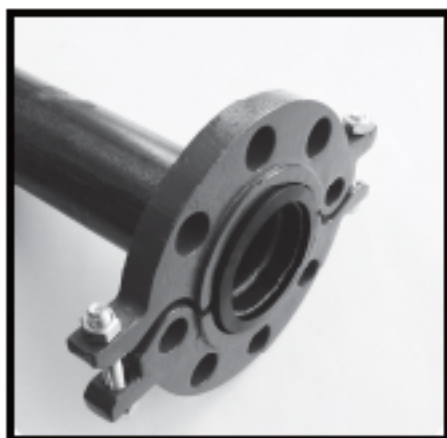


**Рис. 1****Рис. 2****Рис. 3****Рис. 4****Рис. 5****Рис. 6****Тип А    Тип Б**  
**Рис. 7**

1. Убедитесь, что диаметр накладного фланца подобран согласно диаметру трубопровода (как условный проход, так и внешний диаметр).
2. Убедитесь, что «канавка» на торце трубопровода накатана с учетом всех стандартов для данных работ (рис. 1).
3. Фланцы могут комплектоваться уплотнениями двух видов (рис. 7).
4. Наденьте на трубопровод накладной фланец и скрепите его части соединительным болтом (рис. 2).
5. Края и наружную поверхность манжеты перед установкой необходимо покрыть тонким слоем силиконовой смазки. Не следует использовать смазку, содержащую нефтепродукты.
6. Наденьте манжету соответствующей стороной на трубу, равномерно распределив ее в углублении фланца (рис. 3, 4, 5, 6).
7. Соедините накладной фланец с ответным фланцем, добившись необходимого выравнивания. Равномерно затяните все гайки.